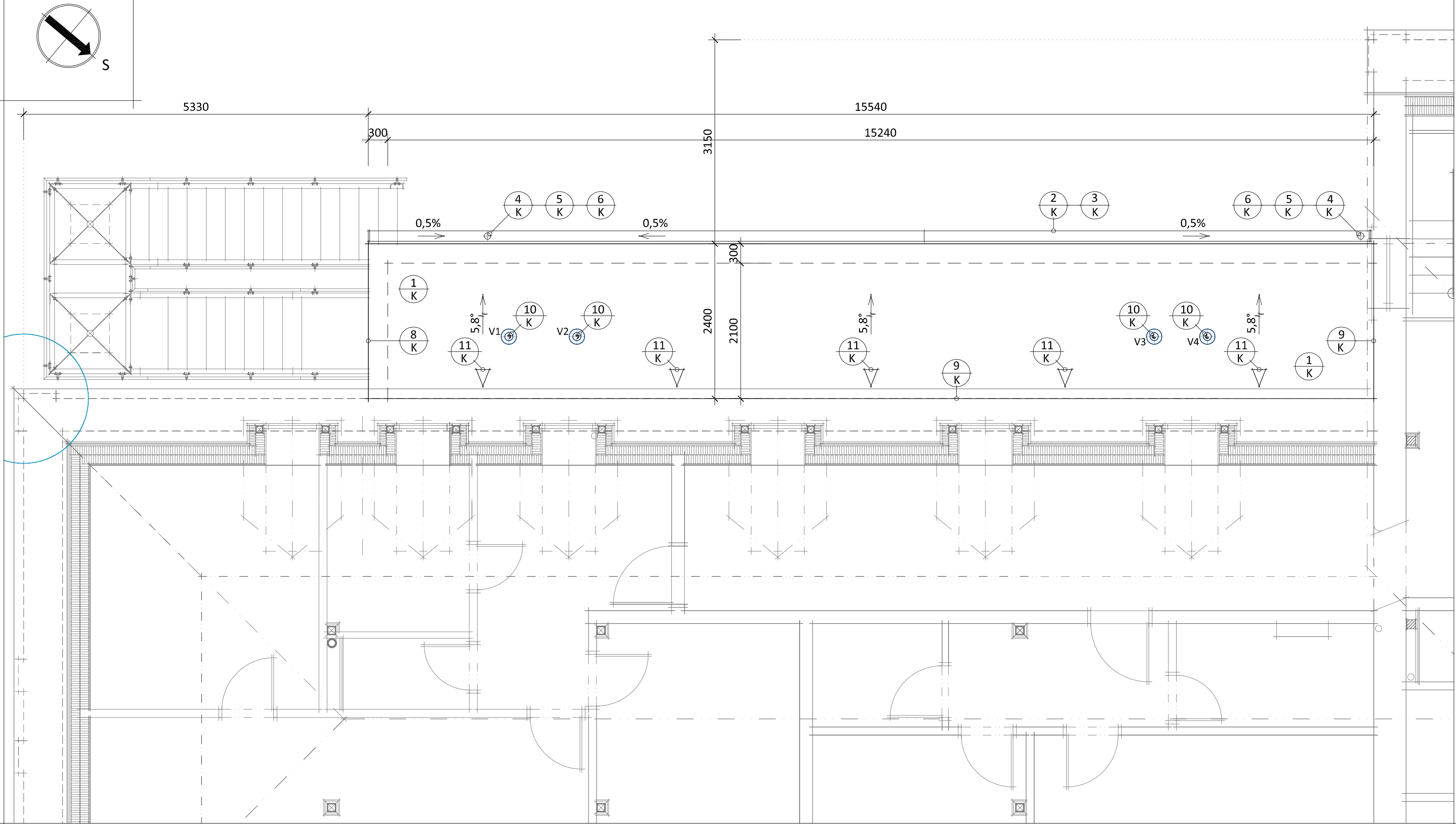


PAVLAČ - PŮDORYS STŘECHY

m 1 : 50



Legenda :

- Veškeré navržené klempířské prvky budou provedeny v souladu s ČSN 73 3610.
- Veškeré klempířské prvky budou provedeny z měděného plechu tl. min. 0,7 mm.

- 1 K - krytina : falcovaný měděný plech s dvojitou stojatou těsněnou drážkou, r.š. 670 mm, tl. 0,7 mm, celkem : ~38 m², připevnění pomocí pevných a posuvných příponek (rozmístění dle ČSN 73 3610 - F.4.5), přípojovací lišta okapnice (součást dodávky falcované krytiny), celkem - ~15,5 bm.
- 1z K - sněhové zachytávače pro falcovanou plechovou krytinu - trubkové, svorky pro připevnění na podénou stojatou dvojitou drážku + příčné trubky (vč. spoje trubek a držáků ledu), konečné rozmístění, dimenze a způsob kotvení dle specifikací výrobce, celkem : ~15,5 bm
- 2 K - podokapní žlab půlkruhového tvaru : d = 160 mm, rš = 330 mm (vč. příslušenství - např. čela, dilatace, apod.) celkem : ~15,5 bm
- 3 K - žlabový hák pro podokapní žlab půlkruhového tvaru : d = 160 mm, c = 240 mm (rš = 330 mm / 510 mm) ; součást položky 1/K.
- 4 K - žlabový kotlík kónický : d = 100 mm celkem : 2 ks , tvar a provedení bude určen ve spolupráci se zástupci památkové péče.
- 5 K - svislý dešťový svod - trouba kruhového průřezu : d = 100 mm, rš = 330 mm vč. horních kolen a odsoků , celkem : ~13,00 b, z toho : ~7,0 bm - z měděného plechu / / ~6,0 bm - např. plastové (PVC) trouby v imitaci mědi (trouby do výšky ~3,0 m nad terén).
- 6 K - zděř měděná kruhová dvoudílná : d = 100 mm součást položky 4/K.
- 7 K - lapač střešních splavenin, DN100 celkem : 2 ks.
- 8 K - závětrná lišta jako zakončení krytiny z falcovaného plechu, výška min. 30 mm nad úroveň krytiny, provedena jako součást falcované krytiny , celkem : ~2,40 bm.
- 9 K - lemování zdiva, napojeno na krytinu z falcovaného plechu, min. 250 mm nad úroveň střešního pláště, r.š. min. 450 mm, celkem : ~17,90 bm.
- 10 K - větrací hlavice (stříška) DN125 : odvětrání VZT celkem : 4 ks.
- 11 K - větrací tvarovky atypické s protivodní drážkou a sítkou proti hmyzu (odvětrání střešního pláště), ve vrcholu střechy, celkem : min. 5 ks.

- - z měděného plechu budou provedeny i další klempířské prvky, např. oplechování parapetů apod.

Poznámka :

- u vrcholu střechy bude v každé 2. vazbě provedeno odvětrání prostoru konstrukce krovu větracími tvarovkami atypickými z měděného plechu.
- nasávání pro odvětrání střešního pláště bude zajištěno vynecháním spáry tl. min. 30 mm u římsy, nasávací spára bude kryta ochrannou větrací mřížkou nebo větracím pásem.
- do podokapních žlabů je možné uložit vodič pro vyhřívání žlabů v zimních měsících, jako opatření proti jejich zamrznutí.
- klempířské prvky budou napojeny na hromosvod (dle části PD - Hromosvod).

±0,000 = 396,74 m.n.m.

Ateliér : Ostrov, Staré nám. 53	Projektant : Jiří Mrštný	Ateliér Ostrov :
AIP : Ing. Anton Jurica	Kreslil : Jiří Mrštný	Staré náměstí 53 , 363 01 Ostrov
Ved. proj. : Richard Schart	Kontroloval : Ing. Anton Jurica	tel. 353 844 402, 353 616 070, fax. 353 633 280
Investor : Město Ostrov	Místo stavby : Ostrov	Ateliér Sokolov :

Akce : **STAVEBNÍ ÚPRAVY OBJEKTU, JÁCHYMOVSKÁ ul. č.p. 225, OSTROV.**

Charakter stavby : **Stavební úpravy**
Stupeň PD : **PD pro stav. povolení v podrobnostech pro realizaci stavby**

Objekt : **PAVLAČ**
Výkres : **PAVLAČ - PŮDORYS STŘECHY**

Datum : **II/2020** Číslo paré :

Zakázka č. : **31/19**

Formát : **4 A4**

Měřítko : **1:50**

Číslo výkresu : **31/19 - D.1.1.b - 09.11**

JURICA a.s.
ARCHITEKTURA • PROJEKTY • STAVBY
362 62 Boží Dar 176 , IČ 263 84 795
Ateliér Ostrov : Staré náměstí 53 , 363 01 Ostrov
tel. 353 844 402, 353 616 070, fax. 353 633 280
Ateliér Sokolov : Křížová 121 , 356 01 Sokolov
tel. 352 624 093, 352 603 455, fax. 352 624 093